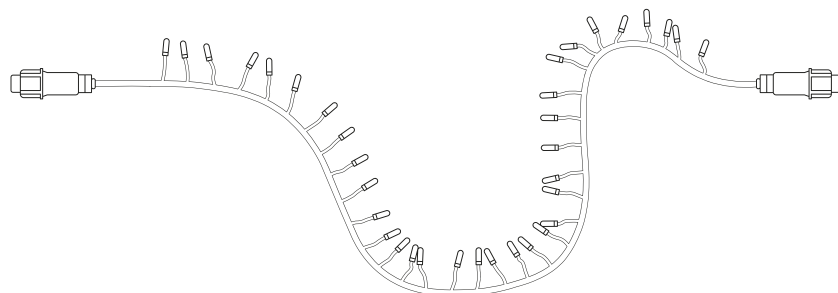




Prečítajte si tieto pokyny a odložte si ich pre ďalšie použitie

PS 230 | svetelná reťaz Návod na použitie



Výrobca **Tronix Lighting**

Typ **Pro system modular | Svetelné reťaze**

Dĺžky a farby **3m 6m 10m / 6500K a 2400K**



TRONIX



Pred prvým použitím

Pred začatím práce s týmto výrobkom sa odporúča skontrolovať úplnosť balenia a prípadné poškodenie produktu. V prípade poškodenia sa obráťte na predajcu.

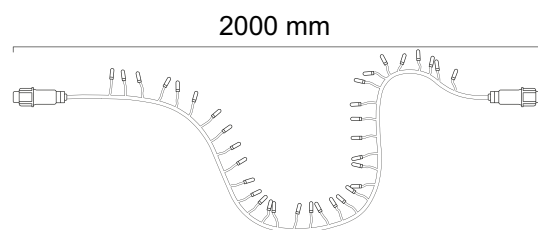
Popis

Pro System Modular 230V (ďalej len PS 230) je osobitý systém vo svete dekoratívneho osvetlenia. Obsahuje nekonečné možnosti pri návrhu výzdoby vianočného osvetlenia od malých až po veľké projekty.

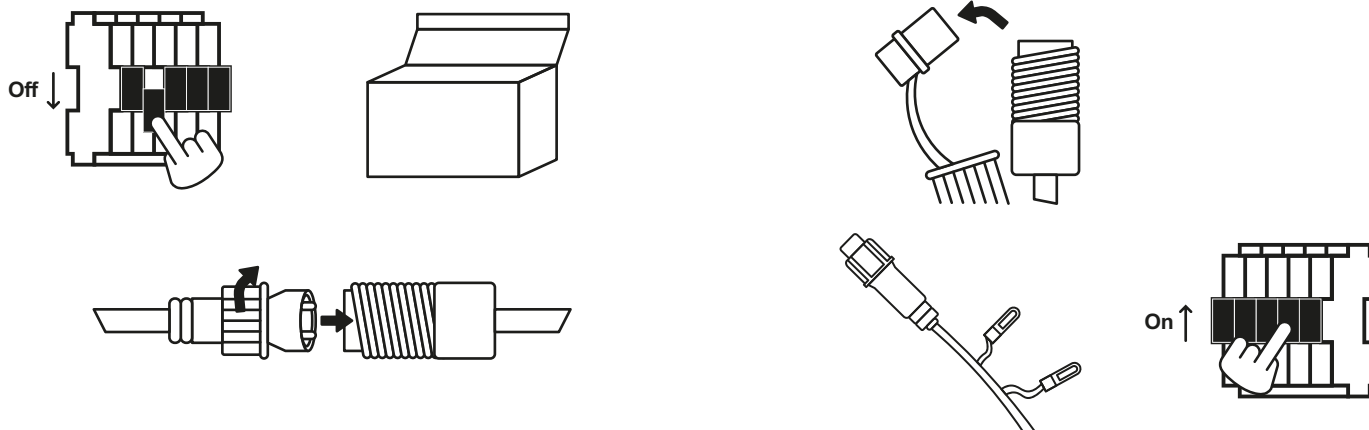
Či treba vyzdobiť dom, reštauráciu alebo aj veľké nákupné centrum, toto riešenie PS 230 vyrieši všetko

Funkcie

- Ip65 fpre vonkajšie použitie
- Vysoko kvalitné zloženie materiálov pre dlhú životnosť
- Dodržujte maximálny počet pre zapojenie



Inštalácia



1. Vypnite z napájania a vyberte výrobok a súvisiace časti z obalu
2. Odskrutkujte koncové krytky a pripojte výrobok k zdrojovému káblu, alebo k ďalšiemu výrobku so systémom PS 230
3. Skontrolujte, či je pripojenie v poriadku a potom zaskrutkujte uzáver späť na zástrčku. To zaisťuje vodeodolné tesnenie. Keď sú spojené, môžete pripojiť ďalšiu súpravu ku koncu aktuálnej súpravy
4. Skontrolujte kompletnú inštaláciu. Ak je všetko v poriadku, môžete zapnúť napájanie.



Bezpečnosť

Bezpečnosť je v spoločnosti Tronix Lighting najvyššou prioritou. Preto vám odporúčame, aby ste dodržiavali nasledujúce kroky:

- Tento návod si starostlivo uschovajte pre budúce použitie;
- Pri inštalácii, údržbe alebo kontrole tohto produktu si vyberte kvalifikovaného elektrikára;
- Nikdy sa nepozerajte zblízka priamo do zdroja svetla, aby ste predišli možnému poškodeniu zraku
- Dbajte na odporúčanie výrobcu, nepripájajte viac reťazcov, ako je maximálny limit
- Používajte len súvisiace príslušenstvo (káble, ovládače atd.), aby ste predišli zraneniu alebo poškodeniu výrobku
- Svetelné zdroje tohto produktu nie sú vymeniteľné, v prípade že sa niektorá LED vypáli ostatné fungujú naďalej

Technické problémy a opravy

Ak produkt po zapojení nefunguje správne, alebo počas prevádzky prestane fungovať odporúčame vyskúšať nasledujúce kroky

- v prvom rade skontrolujte odpojený výrobok, či nie sú poškodené káble
- skontrolujte zapojenie, káble a uistite sa, či je el. zásuvka funkčná
- skontrolujte spojky, či tam nie je voda, nečistoty a podobne. Dbajte na správne otočenie polarít + na + a - na -
- skúste vymeniť zdrojový kábel. V tom prípade pripájajte nasledujúce segmenty postupne po jednom, kým sa nenájde problémový segment.

Pokiaľ výrobok napriek všetkému stále nefunguje, kontaktujte svojho predajcu. Nikdy výrobok svojpomocne neopravujte. Nefunkčný produkt patrí do elektroopadu.



CARE



SHARE



CONNECT

Výrobca:

Tronix Lighting B.V
Vluchtoord 41
5406 XP Uden, Netherlands
+31 (0)413 330 380
sales@tronixlighting.com

Predajca:

vyzdob.si s.r.o.
Stará Vajnorská 3022/37
83103 Bratislava
+421 915 809 367
obchod@luxstars.sk

Výrazy a symboly (podľa relevantnosti produktu)



Značka CE znamená, že tento produkt je v súlade s nariadeniami EÚ o bezpečnosti, zdraví a ochrane životného prostredia



Symbol WEEE znamená „Nariadenie o odpade z elektrických a elektronických zariadení“ smernicu o zbere, recyklácii a zhodnocovaní elektronického odpadu



Symbol triedy II označuje, že tento výrobok má dvojitú izoláciu

Tento produkt má krytie IP65. To znamená, že kryt je bezpečný na dotyk, plne chránený pred prachom a striekajúcou vodou (12.5 L/min) bez ohľadu na uhol